



Nationale 2024

**NOUS VOUS INVITONS À VENIR PARTICIPER À LA NATIONALE
DU CLUB DE L'ÉPAGNEUL FRANÇAIS, AU QUÉBEC DEPUIS 1978,
QUI SE DÉROULERA À STE-ANNE-DE-LA-PÉRADE LES 29 ET 30 JUIN 2024.**

VOICI LES ACTIVITÉS PRÉVUES :

SAMEDI 29 JUIN :

- ❖ SPÉCIALITÉ DE CONFORMATION DE L'ÉPAGNEUL FRANÇAIS
- ❖ EXAMEN DE CONFORMATION DU CLUB AU STANDARD DE LA RACE
- ❖ VINS ET FROMAGES OFFERTS À TOUS LES PARTICIPANTS

DIMANCHE 30 JUIN :

- ❖ ÉPREUVES DE CHASSE DU CKC, TITRES POSSIBLES : FDJ, FD, FDA, FDX

**CI-JOINT, VOUS TROUVEREZ TOUS LES FORMULAIRES D'INSCRIPTION
AINSI QUE LES DATES LIMITES POUR VOUS INSCRIRE.**

**POUR TOUTE DEMANDE D'INFORMATION SUR LES DIFFÉRENTES ACTIVITÉS PROPOSÉES,
VEUILLEZ CONTACTER :**

Spécialité de conformation et l'examen de conformation du club au standard :

- ❖ M. Olivier de Brouwer, directeur conformation: odebrouwer12@gmail.com

Épreuves de chasse :

- ❖ Mme Line Turner, registraire : jacobee@bell.net
- ❖ Mme Louise Régimbald, directrice de chasse : loureg@cgocable.ca



EXAMEN DE CONFORMATION

Vous êtes tous conviés, le samedi 29 juin prochain, à l'examen de conformation de votre épagneul français. Celui-ci se tiendra à l'exposition canine de la Mauricie au terrain des loisirs (aréna) à Sainte-de-la-Pérade. La réussite de cet examen est nécessaire pour l'obtention du « Certificat de confirmation » émis par le CEF.

Cette année, **Mme Renée Fortier**, nous fera l'honneur d'être **la juge de cet examen**.

Même si vous n'avez pas l'intention de faire reproduire votre chien, votre participation est quand même primordiale pour l'avenir de l'épagneul français car vous aidez l'éleveur de votre chien à mieux connaître la valeur de ses géniteurs. Évidemment, nous souhaitons votre présence en très grand nombre.

Olivier de Brouwer
Directeur des activités de conformation
Club de l'Épagneul Français



L'examen de la conformation

L'examen de la conformation est l'évaluation morphologique d'un sujet, vers l'âge de dix-huit (18) mois, en comparaison avec le standard de la race. C'est aussi la reconnaissance de la possibilité du sujet à améliorer la race ou tout au moins à transmettre les caractéristiques essentielles à ses descendants et donc à les maintenir.

Objectifs

- Cette évaluation a comme but d'aider les membres utilisant leur épagneul français pour la reproduction à sélectionner les sujets se rapprochant le plus du standard de conformation. De plus, cet examen permet de reconnaître les points forts ainsi que les points faibles du futur reproducteur. Il ne s'agit pas d'une sévérité absolue, mais d'éliminer de la reproduction les sujets vraiment hors-type et ne répondant pas au standard de la race sur les points principaux ou des sujets ayant de graves défauts rédhibitoires et transmissibles.

Mention générale

L'examen de conformation n'étant pas un concours, il n'y a pas de classement, mais simplement l'attribution, selon la valeur du sujet, d'une mention générale dont les définitions sont les suivantes :

- « TRÈS PROMETTEUR » Mention générale attribuée à un sujet se rapprochant de très près du standard idéal de la race, présenté en parfaite condition, réalisant un ensemble harmonieux et équilibré, ayant de la classe et une brillante allure. La supériorité de ses qualités devra dominer ses petites imperfections tout en conservant les caractéristiques de son sexe ;
- « PROMETTEUR » Mention générale attribuée à un sujet parfaitement typé, équilibré dans ses proportions, en bonne condition physique. Il lui sera toléré quelques défauts véniels, mais non morphologiques. Cette mention ne peut être attribuée qu'à un sujet de qualité ;
- « ASSEZ PROMETTEUR » Mention générale attribué à un sujet suffisamment typé. Il possède les caractéristiques de la race mais accuse des défauts, à condition que ceux-ci ne soient pas rédhibitoires.

Les sujets qui ne répondent pas aux définitions ci-dessus ne peuvent prétendre au « Certificat de confirmation » ainsi que ceux présentés en mauvaise condition physique ou autre.



Juges

De préférence l'examen de conformation sera jugé par un juge du Club Canin Canadien (CCC), mais ce n'est pas une exigence. De plus, il pourra être jugé par un juge d'un organisme étranger reconnu mais également par une personne accréditée par le club. Cette personne aura fait preuve de sa parfaite connaissance du standard de la race.

Équivalent

Le club accepte comme réussite de l'examen de conformation avec la mention de « Assez prometteur » un sujet ayant obtenu le titre de « Champion de beauté » du Club Canin Canadien. Toutefois, le club se réserve le droit de vérifier s'il y a doute que le sujet ait un défaut éliminatoire.

Fiche d'évaluation de l'examen de la conformation

Cette fiche doit être complétée en trois (3) copies. La copie originale est remise au registraire du club, la seconde au propriétaire du chien et la troisième à celui qui a produit le chien s'il est membre du club. Le registraire n'accepte qu'une copie dûment signée par le juge officiant l'examen de conformation.



Standard de conformation canadien de l'épagneul français – nouveau standard adopté en 2022

1 – Origine et rôle

L'épagneul français est l'un des plus anciens chiens d'arrêt, un chien couchant renommé au Moyen-Âge pour la chasse. La race a ses origines en France au XVIIe siècle. Bon rapporteur, il travaille méthodiquement dans les champs comme sur l'eau. L'eau glacée et les ronces ne le rebutent pas. C'est lui qui est à l'origine des diverses variétés d'épagneuls de chasse. Par la sélection on a fait de lui le chien élégant et athlétique, arrêtant très fermement qui, aujourd'hui, brille dans les concours de travail. C'est un chien d'arrêt polyvalent. L'épagneul français est un bon chien de chasse par sa quête intelligente et circonspecte, sa précision et sa rapidité à repérer le gibier, sa vigilance, son style et son énergie.

2 – Aspect général

Fort et résistant, l'épagneul français évoque aussi l'élégance. C'est un chien de chasse solide et noble, bien équilibré et de taille moyenne, dur à la fatigue mais nullement vulgaire, alerte, doux et jamais hargneux. Il est élégant mais musclé.

3 - Tempérament

Un chien intelligent, doux, calme et docile, ardent à la chasse, chasseur et rapporteur enthousiaste. Sociable avec ses congénères et compagnon idéal. Possédant la nature d'un parfait gentleman, c'est un excellent chien de compagnie doté d'une expression douce, intelligente, noble et empreinte de dignité et d'une attitude affectueuse. Hautement intelligent de nature et chasseur né, son enthousiasme et sa volonté de travailler dur sont son héritage. Il est très facile à dresser. Sa nature calme en fait un excellent compagnon de chasse.

4 - Taille

Hauteur au garrot :

Mâles : 56-61 cm (22-24 pouces);

Femelles : 53-59 cm (21,5-23,25 pouces), tolérance de 2 cm (,78pouce) en plus et de 1 cm (,4 pouce) en moins.

PROPORTIONS IMPORTANTES : La longueur du corps (de la pointe des épaules à la pointe de la fesse) est légèrement supérieure 2 à 3 cm (,78-1,2pouces) à la hauteur au garrot.



5 - Robe

Poil court sur la tête, le devant des membres antérieurs, sous les jarrets et sur le devant des membres postérieurs. Le poil du corps est plat (droit) ou légèrement ondulé, de longueur moyen et suffisamment dense pour résister à l'eau et aux intempéries. De texture fine, le poil doit présenter un aspect propre et lustré. Long et ondulé sur les oreilles, dépassant l'extrémité du cartilage ainsi que sur l'arrière des membres et de la queue. L'arrière du membre antérieur est garni de franges ondulées de moyenne longueur au-dessus du coude, mais nettement plus longues au niveau de l'avant-bras et retombant jusqu'au niveau du métacarpe. Les franges à l'arrière des membres postérieurs sont particulièrement abondantes à la partie postérieure des cuisses.

6 - Couleur

Toujours blanche à taches marron, avec ou sans mouchetures. L'excès de mouchetures n'est pas à encourager. Robe blanche et marron à panachure moyenne, quelquefois envahissante, à plages irrégulières qui est peu ou moyennement mouchetée et rouannée. Le marron varie de cannelle à foie foncé. La liste blanche et le blanc en tête sont souhaitables, si la marque n'est pas trop large. L'absence de blanc en tête est parfaitement acceptable. Le bord des lèvres, le bord des paupières et la truffe sont marron, sans dépigmentation.

7 - Tête

La tête est portée fièrement, sans lourdeur, sans sécheresse excessive, présentant des reliefs bien dessinés. Elle est de longueur et de largeur moyennes avec une expression douce et intelligente.

Crâne : Crâne passablement long, de largeur moyenne et pas tout à fait plat. Protubérance occipitale évidente, mais pas trop prononcée. Les pommettes ne doivent pas saillir. Stop à mi-chemin entre le nez et l'occiput, bien prononcé, mais sans exagération. **Museau** : Museau moyennement long, large et profond; lèvres ou bajoues d'épaisseur moyenne, légèrement incurvées et non carrées. Le chanfrein légèrement convexe est préférable au chanfrein droit ; il est un peu plus court que le crâne. La lèvre supérieure est bien appliquée. Vue de profil, elle tombe presque verticalement à l'avant et s'incurve progressivement jusqu'à la commissure peu apparente et bien close. Elle ne doit pas couvrir exagérément la lèvre inférieure. Dentition complète. Dents se rejoignant en ciseaux ou à égalité sans aucun prognathisme supérieur ou inférieur. **Truffe** : Truffe bien développée, marron, sans taches pâles. Grandes narines ouvertes. **Yeux** : Yeux de grosseur moyenne. Conjonctive non apparente. Les yeux de forme ovale et de couleur cannelle à marron se rapprochant le plus possible de la couleur des taches de la robe. Les paupières, de couleur marron, épousent bien la forme du globe, la paupière supérieure est bien pourvue de cils. **Oreilles** : Oreilles longues, encadrant la tête, plantées bas au niveau du coin extérieur de l'œil, voire plus bas, pendant légèrement à l'arrière de la tête et dissimulant l'intérieur. Un amas de poil ondulé soyeux les recouvre. Extrémités rondes. Le poil des oreilles doit être marron. L'oreille est bien appliquée, attachée en arrière, sur la ligne de l'œil, portée près des joues. L'oreille étant tirée sans force vers l'avant, le cartilage doit atteindre la naissance de la truffe. Les franges sont plus ou moins longues et ondoyantes.



8 – Cou

De longueur moyenne, musclé, légèrement recourbé au sommet, sans fanon.

9 - Membres antérieurs

Épaules bien plantées vers l'arrière, omoplates longues et bien inclinées, bien appliquées contre la poitrine et assez oblique (50° par rapport à l'horizontale). Les pattes antérieures sont droites, bien charpentées et musclées. Les pieds antérieurs sont ovales avec des doigts serrés et bien cambrés se terminant par des ongles forts et foncés. Garnis de poils dans les espaces interdigitaux. Les coussinets sont fermes et foncés. Carpe et métacarpe bien dessinés, secs. Vu de profil, le métacarpe est très légèrement oblique.

10 - Corps

Poitrine profonde et passablement large, sa profondeur atteint les coudes avec une bonne longueur, largeur et profondeur de la cage thoracique. Ligne du dessous progressivement relevée vers le ventre sans excès (non levrettée). Garrot : Sec, bien sorti et large. Côtes bien proportionnées, ni trop plates, ni trop rondes. Dos modérément long, Ligne du dessus s'inclinant très légèrement du garrot à la naissance de la queue au-dessus de l'arrière-train. Ligne du dessus : Droite, bien soutenue en action comme en statique. Rein solide et court à musculature abondante; croupe légèrement saillante. Arrière-train : cuisses larges et musclées, grassets et jarrets bien fléchis, ces derniers ne devant pas être panards (jarrets de vache). Pieds épais et bien coussinés. La longueur de la cage thoracique est égale ou supérieure au 6/10e de la longueur du corps. Croupe : Large, arrondie, progressivement inclinée dans le prolongement du rein et sans relief osseux apparent.

11 - Membres postérieurs

Vu d'ensemble : Vus de derrière, les postérieurs sont d'aplomb. La cuisse et la jambe larges, musclées, puissantes et assez longues. L'angle sur l'horizontale est compris entre 65° et 70°. Jambe : de longueur sensiblement égale à la cuisse, pourvue de muscles larges et assez longs. Jarret : Solide et nerveux. Pattes postérieures : cuisses larges, musclées, grassets bien galbés, jarrets bien fléchis. Les membres postérieurs ne doivent pas être en jarret de vache. Pieds postérieurs : Ovales et légèrement plus longs que les antérieurs dont ils ont les mêmes caractéristiques. Les pieds sont épais et bien coussinés.



12 - Queue

Plantée un peu bas, légèrement recourbée en « S », atteignant la pointe du jarret, attachée au-dessous de la ligne du dessus. Entière.

Incurvée à sa naissance vers le bas et plus ou moins recourbée vers le haut à l'extrémité. Forte à la naissance, elle diminue progressivement en allant vers l'extrémité. Garnies de longues soies ondoyantes commençant à quelques centimètres de la naissance, s'allongeant jusqu'au milieu, puis diminuant progressivement jusqu'à l'extrémité.

13 – Allures

Elles sont faciles, souples, régulières, énergiques en restant élégantes. Les membres se meuvent bien dans l'axe du corps. Lorsqu'en mouvement, la ligne supérieure reste horizontale sans rebondissements (contrecoup) ni roulis.

14 - Défauts

Tout écart par rapport à ce qui précède doit être considéré comme un défaut qui sera pénalisé en fonction de sa gravité et de ses conséquences sur la santé et le bien-être du chien.

- Tempérament caractérisé par une timidité excessive ou par une agressivité envers les gens ou les congénères.
- Tête grossière, museau trop court, stop trop ou pas assez prononcé, lèvres trop épaisses ou trop carrées.
- Truffe à taches pâles, à narines petites ou sèches.
- Yeux de couleur non prescrite, pâles, enfoncés ou exorbités. Les yeux jaunes, clairs, d'oiseaux de proie, sont des fautes graves.
- Oreilles trop courtes, plantées trop haut
- Coudes tournés en dedans ou en dehors
- Poitrine trop peu profonde.
- Côtes trop plates ou trop bombées.
- Pieds plats ou longs.
- Queue plantée trop haut ou portée entre les jambes.
- Robe de texture ou de densité incorrectes, poils trop courts, trop ondulés ou frisés.
- Cou, poitrine, jambes et queue pas assez frangées.
- Couleur marron trop pâle ou trop foncé.
- Corps marron uni.



15 – Caractéristiques éliminatoires

- Chien agressif ou peureux.
- Prognathisme supérieur ou inférieur de plus de 1/16 po (0.158 cm).
- Mâchoire déviée.
- Tout manque de dent (sauf les PM1).
- Yeux hétérochromes.
- Œil dans le blanc.
- Oreille entièrement ou partiellement recouverte de franges blanches, trop courte ou triangulaire.
- Tête entièrement blanche
- Toute couleur autre que blanc et marron
- Ladre important à la truffe et / ou aux paupières.
- Taille en dehors des limites du standard. (Mâles de plus de 63 cm (25 po) ou de moins de 55 cm (21,5 po). Femelles de plus de 61 cm (24 po) ou de moins de 52 cm (21 po).



EXAMEN DE CONFORMATION

Le samedi 29 JUIN 2024

Date limite d'inscription le 23 juin 2024 à 21h00

Aréna de Sainte-Anne-de-la-Pérade
161 Gamelin, Ste-Anne-de-la-Pérade, G0X 2J0, QC, Canada

Formule papier :

Faites parvenir un paiement complet effectué par chèque ou mandat-poste à l'ordre du **Club de l'Épagneul Français** ainsi que votre formulaire d'inscription à :

Olivier de Brouwer
4210 du Trille-Blanc
Saint-Bruno, QC J3V 6J8

Formule électronique :

Faites parvenir un paiement complet effectué par virement Interac (mot de passe **epagneul**) ainsi que votre formulaire d'inscription en format électronique à :

info@epagneul-francais.ca

Frais d'inscription membre : Premier chien 15\$ et 5\$ par chien additionnel
Frais d'inscription non membre : Premier chien 75\$ et 5\$ par chien additionnel
(Aussitôt que vous participez, vous serez inscrit comme membre du club.)

Aucune inscription ne sera acceptée sans être accompagnée du paiement des frais d'inscription.

TRÈS IMPORTANT

**D'INCLURE À VOTRE ENVOI UNE COPIE DE L'ENREGISTREMENT DE VOTRE CHIEN
AUPRÈS DU CLUB CANIN CANADIEN.**



FORMULAIRE D'INSCRIPTION pour l'examen de conformation

Date limite d'inscription le 23 juin 2024 à 21h00

Le chien	
Nom du chien	
No. Enr. CCC	Sexe
Date de naissance (jj/mm/aa)	Pays de naissance
Nom de l'éleveur	
Affixe de l'éleveur	
Nom du père	No. Enr
Nom de la mère	No. Enr
Le(s) propriétaire(s)	
Nom (s)	
Adresse	
Ville	Code postal
Courriel	Téléphone

- ✓ **Je certifie** que je suis l'éleveur ou le propriétaire enregistré du chien dont le nom apparaît sur le formulaire d'inscription.
- ✓ **Je certifie** que le chien présenté est exempt de maladie contagieuse, qu'il a été vacciné contre la rage dans les douze (12) mois précédant cet examen de conformation et qu'il est en bonne santé.
- ✓ **Je certifie** que je comprends et que j'accepte les règlements et règles de procédure du Club de l'Épagneul Français du Canada qui sont nécessaires et exigées pour ma participation à cet examen de conformation.
- ✓ **J'accepte** aussi les décisions qui en découleront.
- ✓ **Je certifie** que le chien mentionné sur le formulaire d'inscription sera sous mon entière responsabilité et que, pour tous dommages éventuels et pour toutes autres raisons, je ne pourrai tenir responsables les propriétaires des terrains où se déroule l'examen, les membres organisateurs de l'examen, le Club Canin Canadien ou le Club de l'Épagneul Français du Canada ainsi que leurs membres et leurs agents.
- ✓ **J'accepte** toutes les responsabilités concernant les déclarations émises sur ce formulaire.
- ✓

Signature du ou des propriétaires

Date

TRÈS IMPORTANT
D'INCLURE À VOTRE ENVOI UNE COPIE DE L'ENREGISTREMENT DE VOTRE CHIEN
AUPRÈS DU CLUB CANIN CANADIEN.

SPÉCIALITÉ de l'Épagneul Français

Le samedi 29 JUIN 2024

Date limite d'inscription le 12 juin 2024 à 21h00

Aréna de Sainte-Anne-de-la-Pérade
161 Gamelin, Ste-Anne-de-la-Pérade, G0X 2J0, QC, Canada

LIEN VERS L'ÉVÉNEMENT 2024 DE L'ASSOCIATION CANINE DE LA MAURICIE
www.canuckdogs.com/upload/DogShowDocs/aeb53469-1894-11ef-b7ac-0050569873b0.pdf

Cette année, la juge de la Spécialité de l'épagneul français sera **Mme Lynda Saint-Hilaire**.

NOTER QUE L'INSCRIPTION À LA SPÉCIALITÉ SE FAIT DIRECTEMENT
AVEC L'ASSOCIATION CANINE DE LA MAURICIE.

*PRIÈRE DE FAIRE TOUS LES **CHÈQUES** À L'ORDRE DE*

PASCALE PONTOIS
711 Chemin St Edmond
Saint Barthélemy, Qc, J0K 1X0

INSCRIPTIONS PAR COURRIEL

Nous acceptons vos inscriptions À L'ADRESSE COURRIEL pascalepontois@satelcom.qc.ca

Nous acceptons les paiements par chèque, **Virement INTERAC (sans frais)** ou **Carte de Crédit (Frais de 10%)**.

Les chèques doivent être datés avant ou à la date de fermeture soit le 12 juin 2024.

Les inscriptions sont aussi acceptées via **The Entry Line** qui charge un frais pour ses services.

<https://www.entryline.com/>

FRAIS D'INSCRIPTION / ENTRY FEES

T.P.S incluse/ GST included

Première inscription pour chaque chien (par concours) /	\$35.00
<i>First entry of each dog (per show)</i>	
Frais supplémentaires(par expo.pour un chien non enreg. avec le CCC).....	\$10.50
<i>Listing Fee (per Show for dogs with no indiv. C.K.C number)</i>	
<i>Classe Baby Puppy (4-6 mois)</i>	\$15.00
Chien inscrit pour exposition seulement / <i>Exhibition only</i>	\$10.00
Catalogue en Prévente / <i>Pre-ordered catalog</i>	\$10.00
Catalogue en quantité limitée au Show.....	\$12.00

SVP Commandez les catalogues à l'avance. Les quantités seront limitées à l'exposition

Please order your catalogue in advance as quantities will be limited at the show

PRIÈRE DE FAIRE TOUS LES CHÈQUES PAYABLES À L'ORDRE DE

PLEASE MAKE ALL CHEQUES PAYABLE TO

PASCALE PONTOIS.

711 Chemin St Edmond

Saint Barthélemy, Qc, J0K 1X0

INSCRIPTIONS PAR COURRIEL

EMAIL ENTRIES

Nous acceptons vos inscriptions a l'adresse courriel pascalepontois@satelcom.qc.ca

Nous acceptons les paiements par chèque, **Virement INTERAC (sans frais)** ou Carte de Crédit (Frais de 10%). **Visa / Mastercard**

Les chèques doivent être datés avant ou à la date de fermeture soit le 12 Juin.

Les inscriptions sont aussi acceptées via The Entry Line qui charge un frais pour ses services

Entries can be emailed to : pascalepontois@satelcom.qc.ca



SPÉCIALITÉ /SPECIALTY
CLUB DES ÉPAGNEULS FRANÇAIS
Samedi 29 Juin 2024, Saturday June 29, 2024
Juge Conformation (Classes régulières et non-régulières)
Mrs Linda St Hilaire, Quebec

PrésidentJean-François Lauzon
Vice-Président.....Roger Tardif
Secrétaire..... Olivier Carbonneau
Trésorier..... Olivier Carbonneau
Directeurs.....Olivier Debrouwer, Élyse Desmarais, Louise Régimbald, Line Turner

Classes Officielles/ Official Classes : Chiot Junior, Chiot Senior, 12-18 mois, Élevage Canadien, Élevé par l'exposant, Classe ouverte, Vétéran, Spéciaux seulement, Altéré (Chien Stérilisé)
.Junior Puppy, Senior Puppy, 12-18 months, Canadian Bred, Bred by Exhibitor, Open, Veteran, Special Only. Altered

Classes Non Officielles et non régulières/ Non Official & Non regular classes: Baby Puppy,

Première inscription pour chaque chien (par concours) <i>First entry of each dog (per show)</i>	\$35.00
Frais supplémentaires(par expo.pour un chien non enreg. avec le CCC) <i>Listing Fee (per Show for dogs with no indiv. C.K.C number)</i>	\$10.50

Chien inscrit pour exposition seulement / <i>Exhibition only</i>	\$10.00
Classe Baby Puppy (4-6 mois)	\$15.00
Classe altérée / Altered Classe	\$35.00
Catalogue en Prévente / <i>Pre-ordered catalogue</i>	\$10.00
Catalogue en quantité limitée au Show	\$12.00

LISTE DES PRIX / PRIZE LIST

Grace à la générosité du Club de l'épagneul Français, des prix et des rosettes seront offerts pour : Meilleur de Race, Meilleur du Sexe Opposé, Meilleur des Gagnants, Meilleur Mâle, Réserve Meilleur Mâle, Meilleure Femelle, Réserve Meilleure Femelle, Meilleur Vétéran Mâle et Femelle, Meilleur Chiot, Select Mâle & Femelle, Meilleur Altéré, Meilleur du Sexe Opposé Altéré, Baby Puppy, , et Prix de Mérite (1 prix pour 10 chiens inscrits au Meilleur de Race)

Prizes and rosettes will be offered for Best of Breed, Best of Opposite sex, Best of Winners, Winners dog, Winners bitch, Reserve Winner dog, Reserve Winner bitch, Best Veteran Male and Female, Best Puppy, Select Male & Female, Award of Merit ((1 for every 10 dogs competing for Best of Breed).Best of Breed Altered, Best of Opposite Sex Altered, , Best Baby Puppy

Des Rosettes seront offertes aux quatre placements de chaque classe

Rosettes will be offered to each four placements of each class.

Obéissance/ Rallye : un prix et une rosette seront offerts à l'épagneul Français ayant obtenu le meilleur pointage qualificatif le 29 juin 2024. Essai #1 Obéissance et Rallye Obéissance Essai #2

Obedience/ Rally : A price and a rosette will be offered to the highest qualifying score by a French Spaniel Saturday 29, 2024 Trial #1. Rally Trial #1.

DATE LIMITE DES INSCRIPTIONS MERCREDI 12 JUIN 2024 9:00 pm
CLOSING DATE OF ENTRIES WEDNESDAY, JUNE 12 2024 9:00 pm



**FORMULAIRE OFFICIEL DU CLUB CANIN CANADIEN
SPÉCIALITÉ/SPECIALTY FORM**

Club:

Nom du Club de spécialité/ Name of Specialty Club

Poster : Pascale Pontois,

711 Ch. St Edmond, St Barthélemy, Qc, J0k 1X0

Conformation

Samedi / Saturday 29 juin / June, 2024

Total : \$ _____ Droit d'inscription : \$ _____ Inscription à la liste : \$ _____ Catalog : \$ _____

RACE	VARIÉTÉ	SEXE
------	---------	------

INCRIVEZ DANS LES CLASSES SUIVANTES :

- | | | | |
|---|--|--------------------------------------|--|
| <input type="checkbox"/> Chiot Junior/Junior Puppy | <input type="checkbox"/> Ouverte/open | <input type="checkbox"/> Baby Puppy | <input type="checkbox"/> Travail-Working Dog
(Belgian Shepherd) |
| <input type="checkbox"/> Chiot Senior/ Senior Puppy | <input type="checkbox"/> Vétérans | <input type="checkbox"/> Brood Bitch | <input type="checkbox"/> Field Dog |
| <input type="checkbox"/> 12-18 mois / months | <input type="checkbox"/> Special Only | <input type="checkbox"/> Stud dog | <input type="checkbox"/> Versatility Australian Shepherd |
| <input type="checkbox"/> Élevé au Canada/Canadian bred | <input type="checkbox"/> Exhibition only | <input type="checkbox"/> Brace | <input type="checkbox"/> Owner Handler Aust. Shep, |
| <input type="checkbox"/> Élevé par l'exposant / Bred by Exhibitor | | <input type="checkbox"/> Altered | |

**NOM
ENREGISTRÉ DU CHIEN**

<input type="checkbox"/> No. D'enr du CCC.....	DATE DE NAISSANCE	S'agit-il d'un chiot ?
<input type="checkbox"/> No. ERN du CCC.	J _____ M _____ A	<input type="checkbox"/> OUI <input type="checkbox"/> NON
<input type="checkbox"/> No. De certification (divers)	LIEU DE NAISSANCE	
<input type="checkbox"/> Inscrit à la liste (Listed)	<input type="checkbox"/> Canada <input type="checkbox"/> Autres pays	

Éleveur(s) _____

Père _____

Mère _____

Propriétaire(s) enregistré(s) _____

Adresse du (des) propriétaire(s) _____

Ville _____ Prov. _____ Code Postal _____ Courriel _____

Agent du propriétaire (s) _____

Adresse de l'agent _____

Ville _____ Prov. _____ Code Postal _____ Courriel _____

SVP Expédier les pièces d'identité Prop. Agent

Inscription par Fax doivent être accompagné du No de Carte Visa or Master # Contrôle (3 chiffres arrières) _____
Visa <input type="checkbox"/> Master Card <input type="checkbox"/> No. De Carte. _____ Date d'expiration _____ / _____
Nom du détenteur de la carte _____

Je certifie être le propriétaire enregistré de ce chien ou l'agent autorisé par le propriétaire dont le nom paraît plus haut et j'accepte pleine responsabilité pour toutes les déclarations apparaissant sur le présent formulaire. Si cette inscription est acceptée, je promets de me conformer aux règlements du Club Canin Canadien et à tout autre règlement paraissant sur le programme préliminaire.

SIGNATURE OF OWNER

TELEPHONE NUMBER

CAMPING / OVERNIGHT PARKING
(Eau et electricité disponible (sans air conditionné) /
Water and electricity available (no air conditioning))

Camping côté ring de confo = sans Services
Camping near the conformation rings without services
Camping entre bâtiment de la piscine & l'arena = avec services
Camping between the pool and the building with services

Aucune roulotte ne sera acceptée avant midi le Jeudi 27 juin
(Règlement municipal)
No trailer will be allowed on site before noon on Thursday June 27
(City regulation)

Les génératrices pourront fonctionner entre 6:00am et 10:00pm
Generators will be allowed between 6:00am and 10:00pm

Le formulaire ci-dessous doit être rempli et accompagné d'un chèque fait à l'ordre de l'Association Canine De La Mauricie, Inc. OU Virement Interac

Prière de retourner votre coupon avec votre inscription
The form must be filled out and include paiement by cheque payable to the

Association Canine De La Mauricie, Inc. Or E Transfer to

pascalepontois@satelcom.qc.ca

Espace limité À 50 PLACES AVEC SERVICES
Limited Space 50 PLACES WITH SERVICES
Réservé et payé à l'avance avec services: \$90.00
Reserved and paid in advance with services: \$90.00
Si payé au Show avec services:\$100.00
If paid at the show with services: \$100.00
Réservé et payé à l'avance sans services: 50.00
Reserved and paid in advance without services: \$50.00
Si payé au Show sans services:\$60.00
If paid at the show without services: \$60.00
S.V.P RÉSERVEZ À L'AVANCE / PLEASE RESERVE IN ADVANCE.
PASCAL PONTOIS
711 Ch. St Edmond, St Barthélemy, Qc, J0K 1X0
Tel : 450 835 9357
pascalepontois@satelcom.qc.ca

NOM / NAME: _____

Adresse / Address: _____

Téléphone / Telephone: _____

Longueur de votre roulotte
Length of your trailer: _____

Si vous avez besoin d'air conditionné, apportez votre génératrice
If you need air conditioning, please bring your generator.

Pour une meilleur organisation et raison de sécurité, le Club se réserve le droit de faire déplacer les roulotte mal placées. Les campeurs sont priés de ne pas prendre plus d'espace que nécessaire. Pas de tentes ou d'enclos supplémentaires à côté des roulotte. Les enclos des chiens doivent être sous l'auvent des roulotte. Votre coopération sera appréciée. Merci
To ensure better organization of trailer parking and for safety reasons, the Club reserves the right to remove any trailers not park according to the Club's directives. Campers are kindly requested not to occupy more space than necessary, which means no tents and no additional pens near the trailers. The dogs' pens will have to be placed under the trailers' awnings. Your cooperation will be appreciated.

Thank you.

TRÈS IMPORTANT

IL NE SERA PAS PERMIS DE CIRCULER SUR LE TERRAIN DE SOCCER
NO DOGS OR OWNERS WILL BE ALLOWED IN THE SOCCER FIELD

Aréna de Sainte-Anne-de-la-Pérade

161 Gamelin

Ste-Anne-de-la-Pérade, G0X 2J0, QC, Canada

De Montréal & Québec Autoroute 40,
sortie 236 tourner à droite sur 2^{ème} Avenue,
à Gauche sur rue Sainte Principale, à droite sur rue Ste Anne,
à droite sur Rue Gamelin

*From Montreal & Quebec Highway 40
exit 236, turn right on 2nd avenue
Left on rue Principale, Right on rue Ste Anne
Right on rue Gamelin.
Signs will be posted*

HOTELS ACCEPTANT LES CHIENS / HOTELS THAT ACCEPT DOGS

SVP Laisser les chambres d'hôtel propres et SVP RAMASSEZ!!
Please leave hotel rooms clean and Please PICK UP!

Gite et Café de la Tour, 300 Rue Sainte Anne, Sainte-Anne-de-la-Pérade, QC G0X 2J0
(418) 325-1746

Motel Canadien 1821 Rue Notre-Dame E, Trois-Rivières, QC G8T 8B2, (819) 375-5542

Motel Deauville, 4691 Boul. General-H-Kruger, Trois-Rivières, 819 375-9691

Motel Miami, 199 Rue Fusey, Trois-Rivières, 819-375-7391

Hotel Comfort Inn, 6355 Corbeil, Trois-Rivières Ouest, 1800 668 4200

Motel Super 8 3185 Boul Saint Jean, Trois-Rivières G9B 2M4

Days Inn, 3155 Bld St Jean, Trois-Rivieres, G9B 2M4

Motel Le Chavigny, 11 Rue des Pins, Deschambault, 418-286-4959

Aréna de Sainte-Anne-de-la-Pérade

161 Gamelin

Ste-Anne-de-la-Pérade, G0X 2J0, QC, Canada

**De Montréal & Québec Autoroute 40,
sortie 236 tourner à droite sur 2^{ème} Avenue,
à Gauche sur rue Sainte Principale, à droite sur rue
Ste Anne,
à droite sur Rue Gamelin**



ÉPREUVES DE CHASSE

Le dimanche 30 JUIN 2024

Date limite d'inscription le 23 juin 2024 à 21h00

Dans les pages qui suivent, vous pourrez consulter le programme du volet CHASSE de la Nationale 2024 ainsi que les formulaires nécessaires à votre participation.

Au plaisir de vous compter parmi les participants!



PROGRAMME OFFICIEL

**ÉPREUVES DE CHASSE POUR CHIENS D'ARRÊT
CHIEN DE CHASSE JUNIOR (FDJ), CHIEN DE CHASSE (FD), CHIEN DE CHASSE
AVANCÉ (FDA) et CHIEN DE CHASSE PAR EXCELLENCE (FDX)**

**ORGANISÉES PAR LE CLUB DE L'ÉPAGNEUL FRANÇAIS
LE 30 JUIN 2024 À SAINTE-ANNE-DE-LA-PÉRADE (QUÉBEC)**

**CETTE ÉPREUVE SE TIENDRA SELON LES RÈGLEMENTS
DU CLUB CANIN CANADIEN
200 Ronson Drive, Bureau 400,
Etobicoke, ON, M9W 5Z9**

**M Jeff Cornett, directeur exécutif CCC, Conseil d'administration du CCC
M Dominic Wérotte, représentant des chiens d'arrêt au conseil**

COMITÉ D'ÉPREUVE ET DES GRIEFS

Présidente du Comité : Louise Régimbald,
470, 19^e Avenue nord
St-Georges-de-Beauce QC
G5Y 5B7
Courriel : loureg@cgocable.ca

Secrétaire d'épreuve : Line Turner
41 chemin des Valois
Sainte-Marcelline-de-Kildare QC
J0K 2Y0
Courriel : jacobee@bell.net

CONSEIL D'ADMINISTRATION DU CLUB DE L'ÉPAGNEUL FRANÇAIS

Président : Jean-François Lauzon – Vice-président : Roger Tardif – Secrétaire-Trésorier : Olivier Carbonneau – Directeur des activités de conformation : Olivier de Brouwer – Directrice des activités de chasse : Louise Régimbald – Directrice promotion et communications : Élyse Desmarais – Registraire : Line Turner

RÈGLEMENTS, CONDITIONS ET PROCÉDURES

TOUTE COMMUNICATION CONCERNANT L'INSCRIPTION
DEVRA ÊTRE ADRESSÉE AU SECRÉTAIRE D'ÉPREUVE, soit Mme Line Turner.

- Le club n'acceptera ***ni inscription ni annulation après la date limite du 23 juin 2024 à 21h00.***
- Le formulaire d'inscription de chacun des chiens doit être rempli en lettres moulées. Aucune inscription ne sera acceptée à moins que tous les détails exigés n'apparaissent sur le formulaire d'inscription. Les inscriptions incomplètes seront retournées. Les participants seront responsables de toute erreur, de quelque nature que ce soit, dans l'inscription. Veuillez prendre connaissance de l'annexe ci-jointe en ce qui a trait au droit de participation pour les non-membres.
- Aucune inscription ne sera acceptée sans être accompagnée du paiement des frais d'inscription. Le paiement complet doit être effectué par transfert bancaire. Svp acheminer les virements à l'adresse courriel epreuve@epagneul-francais.ca en employant le mot de passe **epagneul.**

Ne pas oublier de joindre le certificat d'enregistrement du chien avec votre inscription sinon elle vous sera retournée.

- Le nombre de places sera limité et le choix des participants(es) se fera dans l'ordre de la date de réception des formulaires d'inscription et du paiement complet. Le tirage au sort sera effectué et l'ordre des départs établi à la résidence du secrétaire d'épreuve immédiatement après la fermeture de la période d'inscription.
- Les juges seront :
 - **Reynald Lefebvre** (rj.lef@videotron.ca) et **Gilbert Tremblay** (brkinfo@globetrotter.net)
- Les oiseaux utilisés seront des bartavelles et/ou des colins et/ou des pigeons, selon l'épreuve.
- Les épreuves se dérouleront sur un parcours unique, sans champ de gibier spécifique.
- Le port du dossard et du chapeau orangés est obligatoire. Le collier du chien devra être muni de la plaquette réglementaire d'identification.
- Dans les épreuves « Chien de chasse junior (FDJ) », le manieur doit utiliser un **pistolet de départ** (balle à blanc). Dans les épreuves « Chien de chasse (FD) », « Chien de chasse avancé (FDA) » et « Chien de chasse par excellence (FDX) », les oiseaux sont abattus par les tireurs officiels du club.
- Dans les épreuves « Chien de chasse junior (FDJ) » et « Chien de chasse (FD) » les chiens seront évalués individuellement et par un seul juge. Dans l'épreuve « Chien de chasse avancé (FDA) » et « Chien de chasse par excellence (FDX) » les chiens seront jumelés et évalués par deux juges.
- Dans les épreuves de chasse sur gibier tiré, le chien doit marquer l'arrêt à patron, si l'occasion se présente. Un minimum de 30 minutes sera prévu pour évaluer chaque paire de chiens.
- Aucun entraînement ne pourra avoir lieu sur le terrain de l'épreuve pendant les journées d'évaluation.
- Les chiennes en chaleur seront autorisées à la fin du parcours seulement.
- Aucune boisson alcoolisée ne sera tolérée aux champs.
- Des rosettes officielles du CCC seront remises à la fin de la journée pour chacun des chiens qui se qualifiera à l'épreuve pour laquelle il était inscrit.

- Un chien qui n'est pas enregistré dans le livre des origines du CCC peut être inscrit à une épreuve sous la dénomination " inscrit à la liste " s'il est né au Canada, en autant qu'il soit issu d'une portée admissible à un enregistrement auprès du CCC. Des frais de 10.00\$+ taxes par épreuve sont exigibles. Pour un chien né à l'étranger, voir les clauses 6.1.2 (b) et (c) des règlements et règles de procédure du CCC.
- **Article 15.7 du Club Canin Canadien : Il est du ressort et du devoir du club organisateur de s'assurer à ce qu'un juge, un administrateur du club, un préposé d'enceinte, une personne bénévole ou un participant ne soit pas sujet à des indignités. Le président du comité de l'épreuve de chasse doit faire rapport au CCC, dans les plus brefs délais, de toute infraction à cette règle et le Comité de discipline aura toute l'autorité afin de prendre les mesures qu'il jugera nécessaires et ce dès la réception d'un rapport à cet effet.**

AVIS IMPORTANT

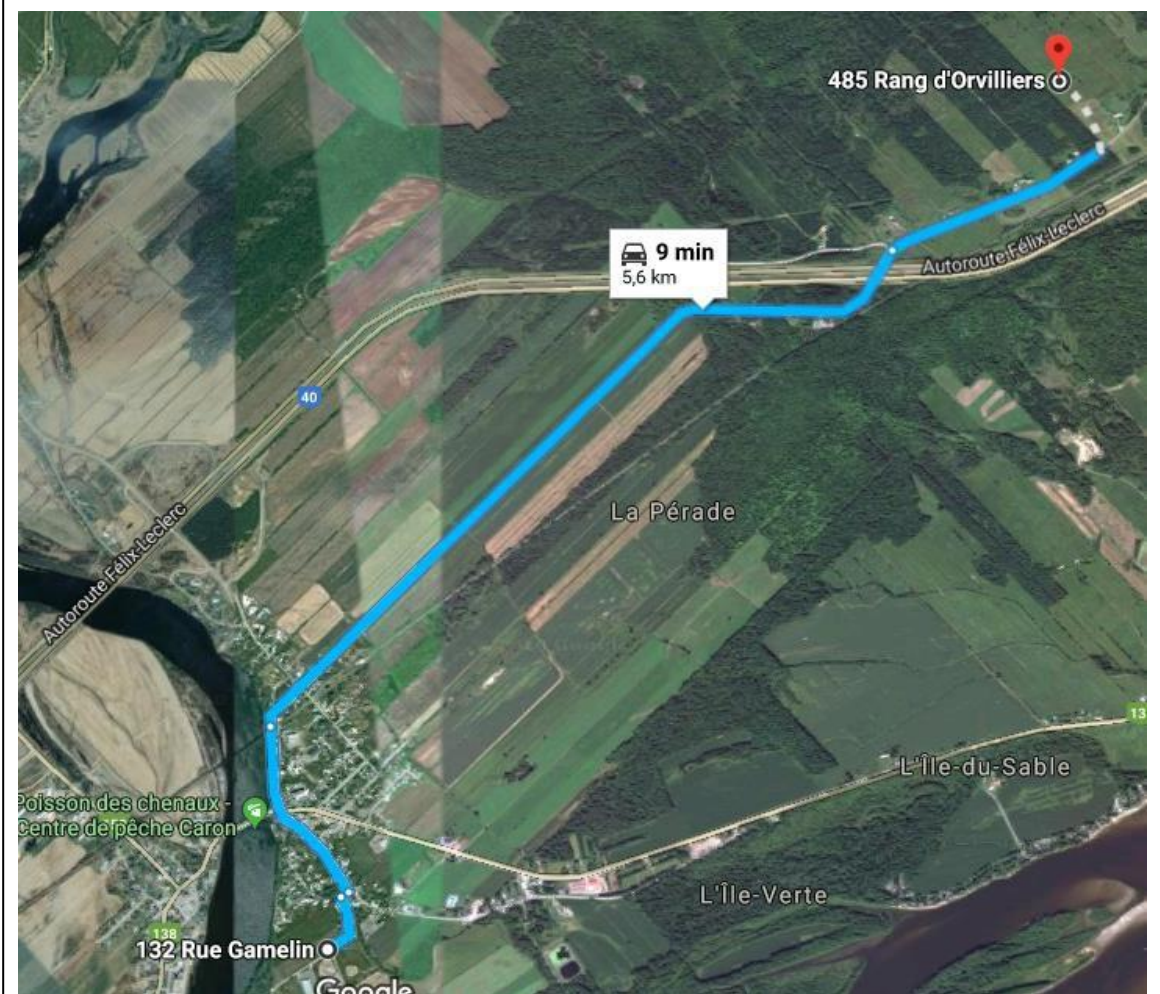
- Un dîner sera servi sur place : burger, salade, croustilles, breuvage et dessert.
- Le coût d'un repas est 15\$ - payable lors de l'inscription.
- Mot de bienvenue et consignes de sécurité à 7h30.
- Le premier départ aura lieu à 8h00.

À NE PAS OUBLIER

Tous les chiens doivent être tenus en laisse, donc svp ne pas l'oublier. Les articles suivants sont nécessaires :
- Eau et bol à eau - Chaises – Chasse-moustique – Crème solaire – Dossard orange – Casquette ou chapeau orange - Sifflet - Collier avec plaquette d'identification du chien.

COMMENT S'Y RENDRE ?

Adresse du terrain : 485 Rang d'Orvilliers, Sainte-Anne-de-la-Pérade, QC G0X 2J0



FORMULAIRE D'INSCRIPTION

Un seul chien par formulaire – Ouvert à tous les chiens d'arrêt

Club de l'Épagneul Français du Canada – 30 juin 2024

INADMISSIBLE APRÈS 21h00 LE 23 JUIN 2024

À transmettre au secrétaire d'épreuve :

Courriel : epreuve@epagneul-francais.ca

**Ne pas oublier de joindre le certificat d'enregistrement du chien avec votre inscription
sinon elle vous sera retournée.**

Nom commun du chien :	
------------------------------	--

ÉPREUVES

Dimanche le 30 juin 2024	Épreuve Chien de chasse junior (FDJ)	65 \$	<input type="checkbox"/>	
	Épreuve Chien de chasse (FD)	70 \$	<input type="checkbox"/>	
	Épreuve Chien de chasse avancé (FDA)	75 \$	<input type="checkbox"/>	
	Épreuve Chien de chasse par excellence (FDX)	75 \$	<input type="checkbox"/>	
Frais pour chien non enregistré au CCC (Listé)		_____ épreuve X 10.50\$		
REPAS				
Repas	Burger et accompagnements	_____ personne X 15\$		
				Total

**IMPORTANT : Ne pas oublier de joindre le certificat d'enregistrement du chien avec votre inscription
sinon elle vous sera retournée.**

Épreuve du 30 juin 2024

Informations du chien			
Nom commun			
Nom d'enregistrement			
Date de naissance			
Endroit de la naissance	Canada <input type="checkbox"/>	Importé <input type="checkbox"/>	
No d'enregistrement CCC		Listé *	
Race			
Sexe	Mâle <input type="checkbox"/>	Femelle <input type="checkbox"/>	
Éleveur			
Nom du père			
Nom de la mère			

* **Listé** = Chien en attente d'enregistrement (qui n'a pas encore reçu son no. d'enregistrement du CCC)

Informations du propriétaire ou agent			
Propriétaire		No. Membre CCC	
		No. Membre CCC	
Adresse du propriétaire			
Téléphone		Courriel :	
Nom de l'agent ou manieur			
Adresse de l'agent ou manieur			
Téléphone		Courriel :	

Je certifie que je suis le propriétaire enregistré du chien dont le nom apparaît ci-haut ou que je suis le manieur autorisé et j'accepte de me soumettre aux règlements du CCC et à toutes autres procédures nécessaires à la bonne marche de l'épreuve et à toutes les décisions qui en découleront. De plus, je déclare que le chien ci-haut mentionné sera sous mon entière responsabilité et que je ne pourrai tenir responsable pour tout dommage et aucune autre raison que ce soit les propriétaires des terrains où se déroule l'événement ainsi que le CCC ou leurs membres agents.

Signature_____Date_____



Cum CANIN CANADIEN
Droit de participation pour non-membre
(en vigueur le 1^{er} janvier 2011)

Politique:

Droit de participation pour non-membre

- a) Un droit annuel pour maintenir les prix et les titres sera exigé des non-membres du CCC qui résident au Canada. Ce droit sera le même que celui exigé pour un numéro d'inscription à l'événement (ERN).
- b) Pour maintenir les prix et les titres obtenus, un non-membre a le choix de devenir membre du CCC ou de payer le droit de participation pour non-membre. Si une des deux options n'est pas sélectionnée et transmise au CCC dans un délai de 30 Jours de la notification, les prix et les titres seront annulés.
- c) Un avis doit être publié dans tous les programmes officiels stipulant que le droit s'applique seulement aux chiens qui sont la propriété exclusive de non-membres et non aux chiens appartenant aux membres du CCC.

Précisions :

- ▶ Ce droit est exigé pour les personnes qui résident au Canada et qui ne sont pas membres du CCC. Les chiens dont un des copropriétaires est membre du CCC sont exempts.
- ▶ Il existe deux options pour les non-membres:
 - a) Devenir membre du CCC
 - b) Payer le droit de participation pour non-membre
- ▶ Lorsqu'un chien a deux copropriétaires ou plus, la première personne qui figure comme propriétaire dans les dossiers du CCC sera la personne-contact qui recevra toutes les communications.
- ▶ Il s'agit d'un droit payable sur une base annuelle, soit l'année civile (du 1^{er} Janvier au 31 décembre) au cours de laquelle les prix, titres, pointages de qualification, etc., ont été décernés. Le droit est exigé du ou des propriétaire(s) et n'est pas basé sur le nombre de chiens, de titres ou de prix obtenus.
- ▶ Les non-membres recevront une lettre de notification du siège social du CCC les informant qu'ils ont 30 Jours pour devenir membre du CCC ou payer le droit de non-participation.
- ▶ Le paiement du droit de non-participation ou l'adhésion au CCC permet de gérer tous les prix, titres, pointages de qualification, et c., pendant l'année civile au cours de laquelle ils ont été décernés.
- ▶ Le non-paiement du droit de non-participation ou la non-réception d'une demande d'adhésion dans le délai prescrit de 30 jours de la notification entraînera l'annulation des prix, titres, pointages de qualification, etc., et ces derniers seront remis au prochain chien admissible.
- ▶ Lorsque l'annulation des prix, titres, pointages de qualification, etc., a été appliquée, tout prix, titre, pointage de qualification, etc., décerné subséquemment sera automatiquement annulé sans préavis.
- ▶ Le droit de participation pour non-membre est applicable à partir du premier événement auquel le chien se voit *décerner* un prix, titre, pointage de qualification, etc., et le montant n'est pas calculé au prorata.

• Prenez note que la Demande d'adhésion au CCC et le Formulaire de droit de participation pour non-membre sont disponibles dans le site Web du CCC sous Services aux membres/Formulaires. Si vous envoyez une demande d'adhésion, veuillez également remplir le formulaire de droit de participation pour non-membre et le joindre à l'envoi afin que nous ayons les coordonnées du chien concerné.